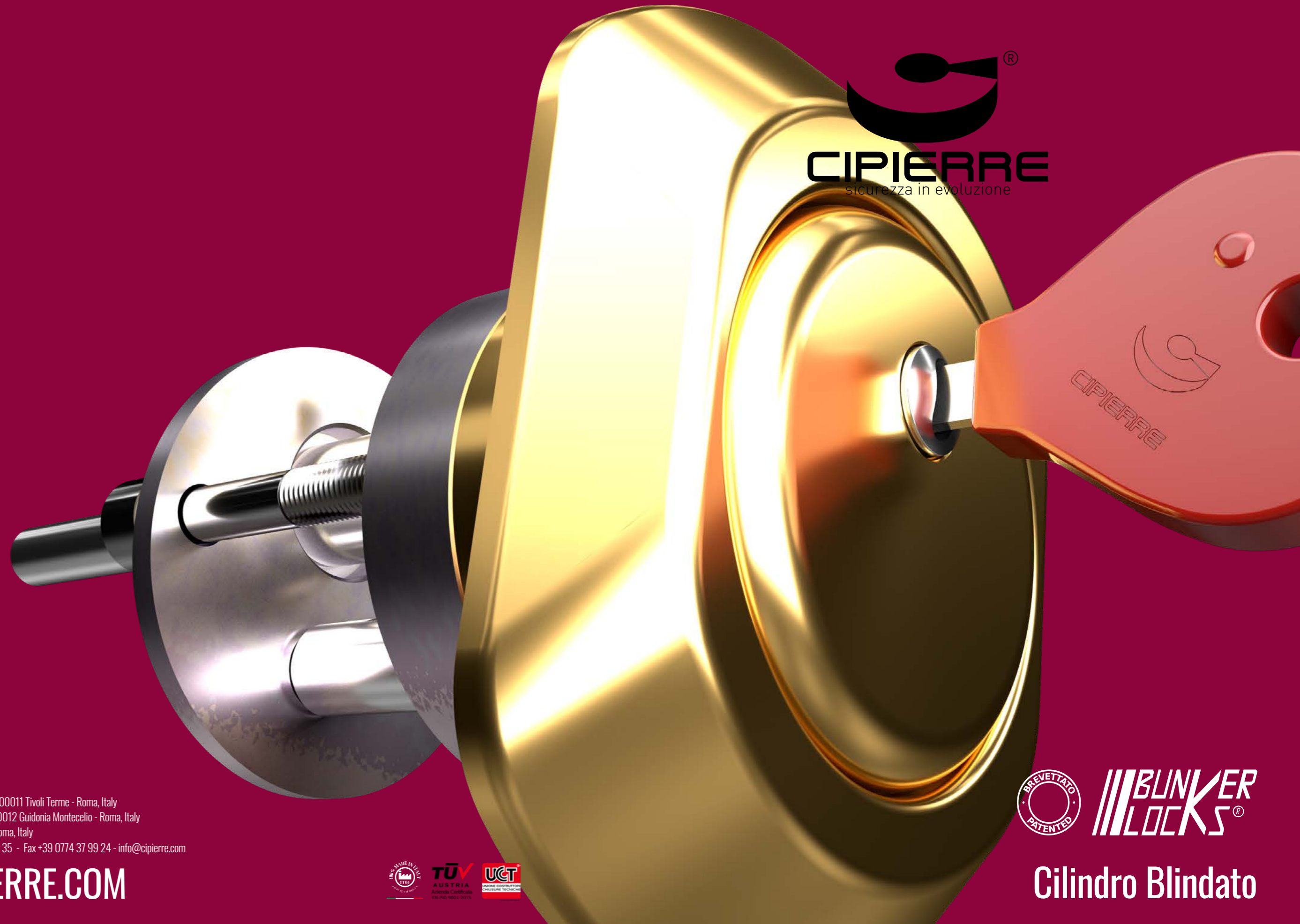
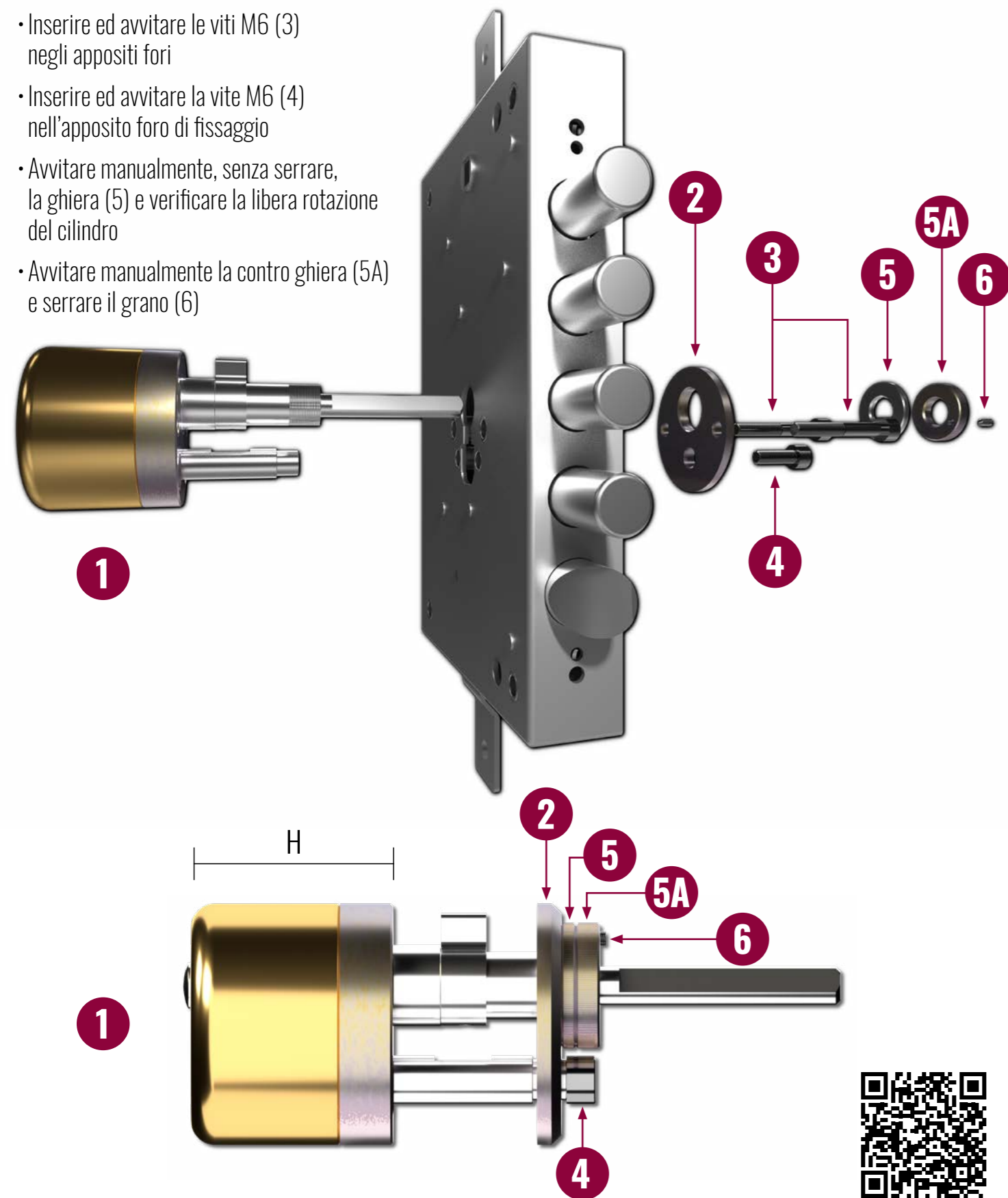


# Istruzioni di montaggio

- Inserire il CORPO Cilindro (1) nel foro serratura fino a battuta
- Inserire la FLANGIA (2) nell'albero del cilindro
- Inserire ed avvitare le viti M6 (3) negli appositi fori
- Inserire ed avvitare la vite M6 (4) nell'apposito foro di fissaggio
- Avvitare manualmente, senza serrare, la ghiera (5) e verificare la libera rotazione del cilindro
- Avvitare manualmente la contro ghiera (5A) e serrare il grano (6)



Cipierre S.r.l.

Sede operativa 1 Via Tazio Nuvolari, 12 - 00011 Tivoli Terme - Roma, Italy

Sede operativa 2 Via Luigi Einaudi, 3 - 00012 Guidonia Montecelio - Roma, Italy

Sede legale Via Massimi, 154 - 00136 Roma, Italy

Tel. +39 0774 35 55 90 +39 0774 37 86 35 - Fax +39 0774 37 99 24 - info@cipierre.com

[WWW.CIPIERRE.COM](http://WWW.CIPIERRE.COM)



**BUNKER  
LOCKS**

**Cilindro Blindato**





# DUE ALBERI DI FISSAGGIO

**IN ACCIAIO AD ALTISSIMA RESISTENZA (BREVETTO INTERNAZIONALE)** è in grado di resistere ai più violenti tentativi di strappo praticati con tubi, estrattori e leve

## CALOTTA DI PROTEZIONE IN ACCIAIO CARBONITURATO

in grado di resistere ai tentativi di trapanatura

## PASSAGGIO CHIAVE RIDOTTISSIMO E CALIBRATO

**IMPEDISCE L'USO DI SOFISTICATI ATTREZZI DI MANIPOLAZIONE E DECODIFICA**

## CIFRATURA A DISCHI GIREVOLI

con diversi milioni di combinazioni; **NON PUÒ ESSERE ATTACCATO CON LE TECNICHE DI "BUMPING"** possibili solo su cilindri con cifratura realizzata attraverso perni e controperni

## CHIAVI A PROFILO RISERVATO

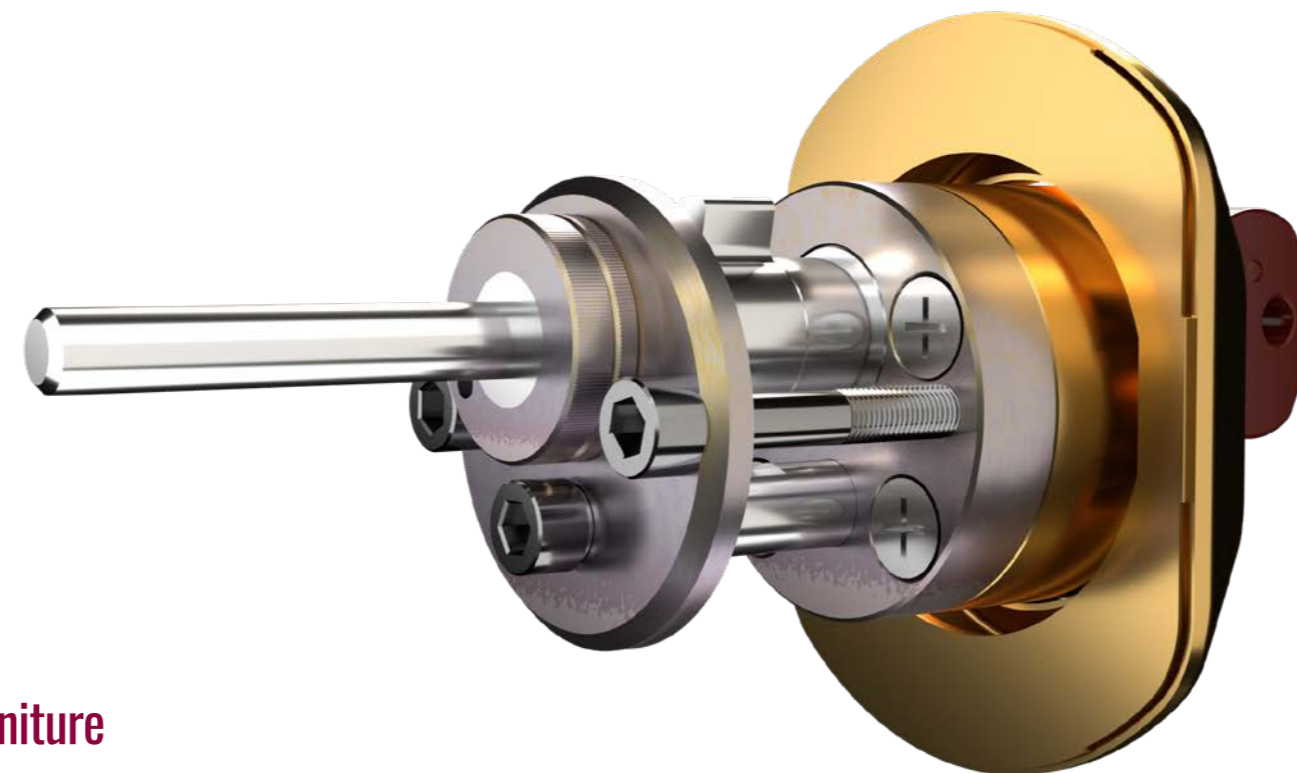
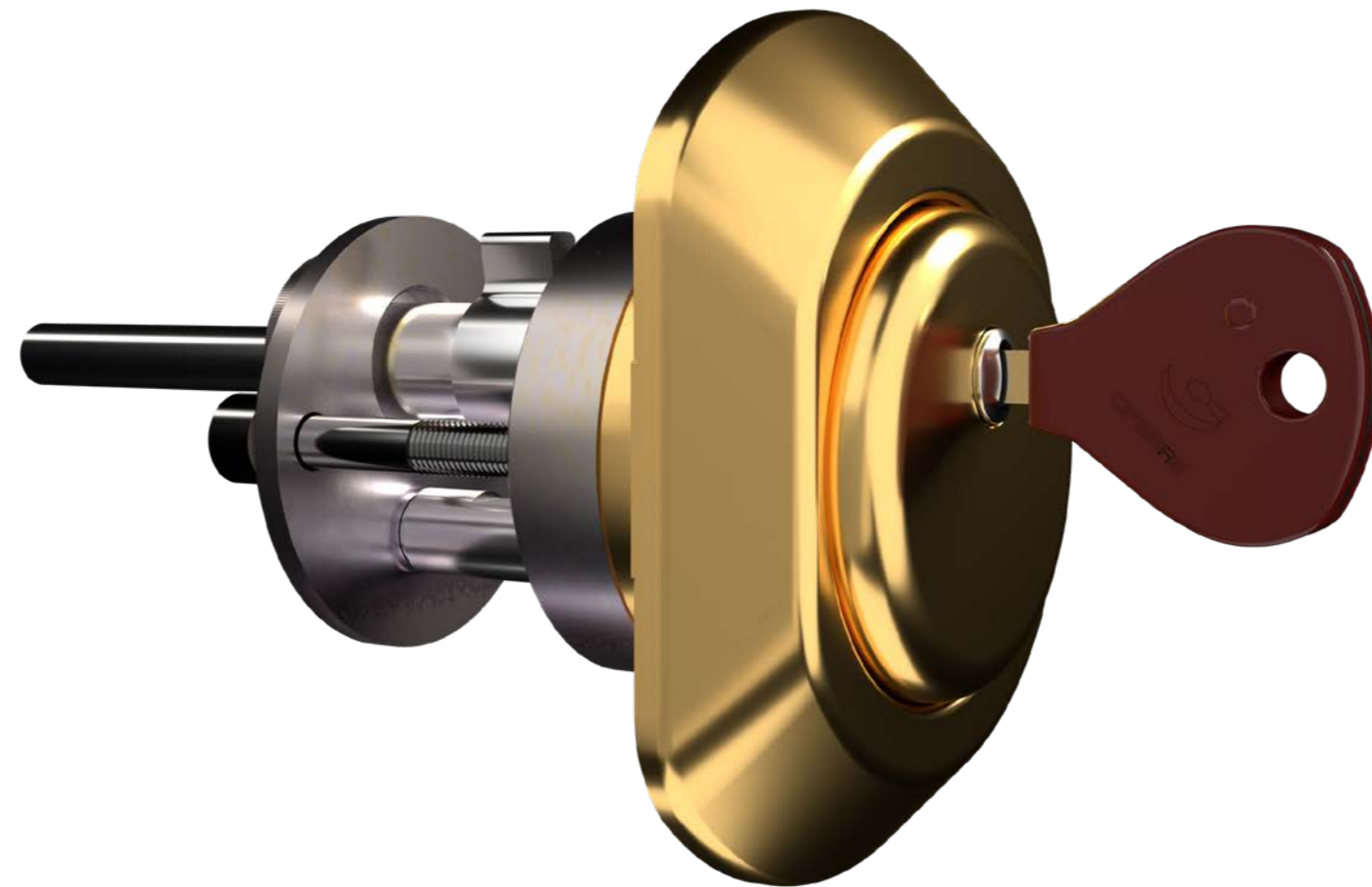
**DOTATE DI ELEMENTO MOBILE**, la cui riproduzione è possibile solo mediante la apposita scheda di proprietà (Factory)

## INSTALLATO IN MODO SEMPLICE E RAPIDO

**SU TUTTE LE SERRATURE PER PORTE BLINDATE PREDISPOSTE PER CILINDRO EUROPEO**, senza modifiche alla porta

Il **CILINDRO EUROPEO BLINDATO** rappresenta la più alta e completa risposta alla richiesta da parte degli operatori del settore sicurezza di disporre di un prodotto in grado di fronteggiare tutte le tecniche di apertura illecita, siano esse del tipo distruttivo o di destrezza, praticate in modo sempre più diffuso da criminali tecnicamente preparatissimi che spesso riescono a superare i sistemi di chiusura convenzionali.

L'insieme di queste caratteristiche, completate dalla ghiera esterna in grado di compensare la sporgenza, fanno del **CILINDRO EUROPEO BLINDATO BLC CIPIERRE-BUNKERLOCKS** un prodotto completo e di altissimo contenuto tecnico e notevole pregio estetico.



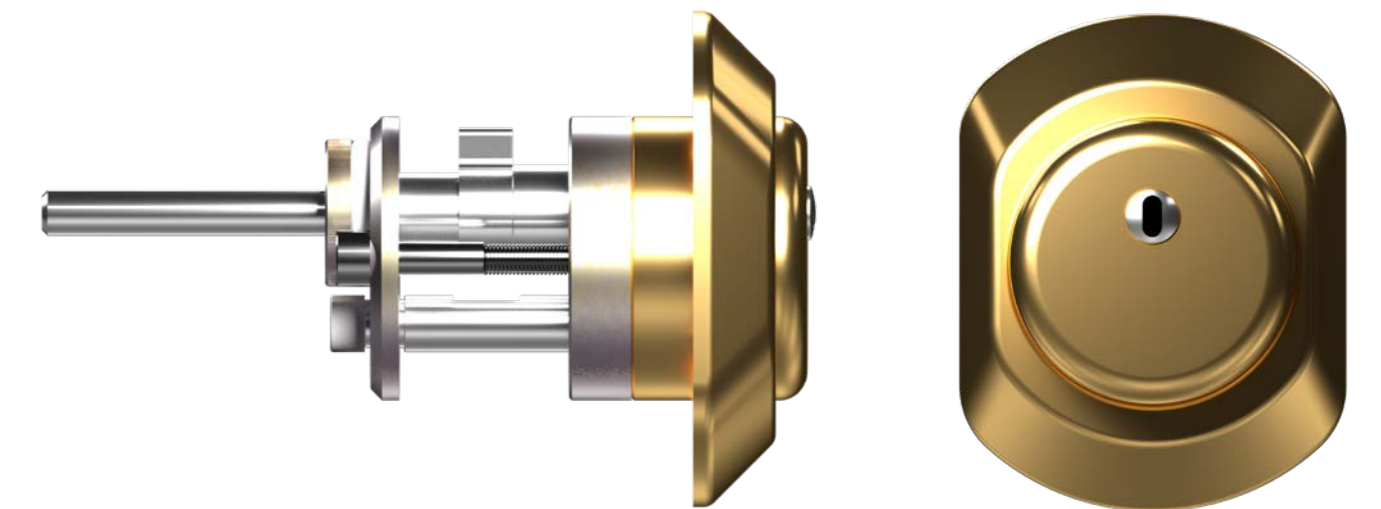
### Finiture



CL CS OB ZR

# Caratteristiche Principali

- PCT brevetto internazionale dell'insieme
- Altissima resitenza all'estrazione forzata (oltre 7000 kg)
- Cilindro ad alta sicurezza a dischi "Abloy Protec 2" integrato con la protezione corazzata
- Chiave ergonomica reversibile tagliata su due profili radiali con elemento mobile
- Possibilità di unificazione e masterizzazione
- Calotta esterna di protezione in acciaio carbonitrurato durezza 58/60 HRC
- Albero di movimentazione antistrappo Ø17 in acciaio
- Albero antirotazione Ø10 in acciaio
- Possibilità di montaggio sulle più comuni serrature per porte blindate
- Installazione semplice e rapida senza modifica alla porta o alla serratura
- Profilo chiave personalizzato "Cipierre" su richiesta
- In dotazione 3 o a 5 chiavi con carta di proprietà per la duplicazione controllata in azienda



## BLC

Codice	Altezza H	Interasse	Finitura	Confezione
BLC/40	40	M	vedi lato	1
BLC/50	50	M	vedi lato	1
BLC/60	60	M	vedi lato	1

Specificare in ordine 3 o 5 chiavi

**Ghiera esterna di compensazione sporgenza da ordinare a parte**