

## Caratteristiche esclusive delle serrature originali brevettate "Bunkerlocks" Exclusive features of the original patented "Bunkerlocks" lock

La serratura brevettata "Bunkerlocks", prodotta da oltre 10 anni da CIPIERRE, realizza la sua eccezionale azione di chiusura grazie all'esclusivo principio brevettato consistente nell'espansione sincronica di due ganci dentati contrapposti ed ingrananti tra di loro.

L'esclusivo sistema di chiusura, realizzato attraverso l'espansione dei ganci ingrananti tra di loro lungo tutta la corsa, fa sì che la serratura "Bunkerlocks" reagisca all'azione di effrazione con entrambi i ganci, sempre ancorati tra di loro, formando un corpo bloccante unico che contrasta anche i tentativi di scasso più violenti.

Prove di laboratorio comparative, effettuate presso istituti di certificazione autorizzati, e gli innumerevoli ed infruttuosi tentativi di scasso dimostrano, chiaramente, le superiori caratteristiche di sicurezza della serratura "Bunkerlocks".

Queste caratteristiche uniche, unite alla qualità dei materiali e dei trattamenti, hanno permesso alla serratura "Bunkerlocks" di conquistare una posizione di vertice nella categoria delle serrature di alta gamma per serramenti blindati nonostante i numerosi tentativi di imitazione.

The patented lock "Bunkerlocks" is produced for over 10 years by Cipierre. Outstanding safety in locking is obtained thanks to the exclusive patented system that consists of a synchronic two opposing toothed hooks and meshing among them.

The exclusive "Bunkerlocks" system faces to the burglary attempts with both hooks, always meshed between them, in order to form a single blocking body resistant even the most violent attempts.

Comparative tests, carried out by authorized laboratories of certification, and countless and unsuccessful attempts to burglary, clearly show the higher security features of "Bunkerlocks" lock.

These unique features, combined with the quality of materials and treatments, have enabled to "Bunkerlocks" lock to get a top position in high-end locks for safety doors range despite numerous attempts of imitation.

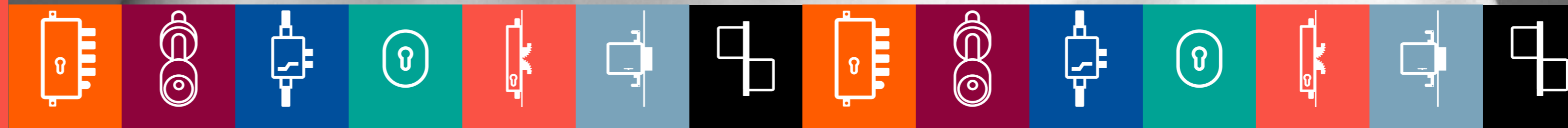


# l'originale **ha** i denti

Cipierre S.r.l.

Sede operativa 1 Via Tazio Nuvolari, 12 - 00011 Tivoli Terme - Roma, Italy  
Sede operativa 2 Via Luigi Einaudi, 3 - 00012 Guidonia Montecelio - Roma, Italy  
Sede legale Via Massimi, 154 - 00136 Roma, Italy  
Tel. +39 0774 35 55 90 +39 0774 37 86 35 - Fax +39 0774 37 99 24 - info@cipierre.com

[WWW.CIPIERRE.COM](http://WWW.CIPIERRE.COM)



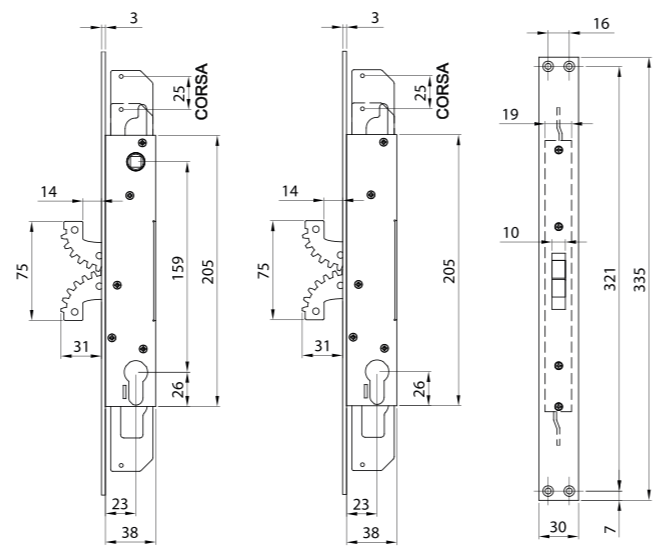


## Serratura brevettata con elevate caratteristiche antiscasso per profilati tubolari da mm. 40

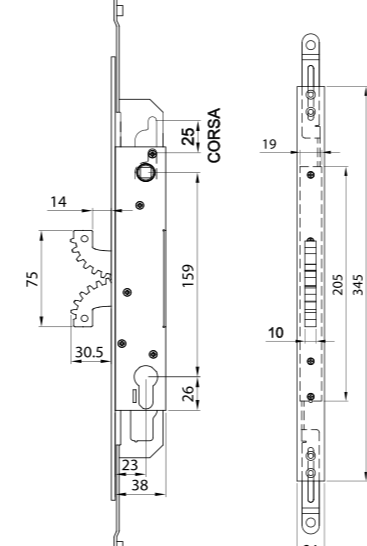
Patented fixture lock with high anti-burglary performance for 40mm tubular profile size

- Chiusura con ganci ellittici dentati, ingrananti ed autobloccanti realizzati in acciaio con anima centrale in Manganese che offrono una altissima resistenza meccanica ai tentativi di scasso
- Il movimento ellittico brevettato dei ganci dentati, permette una accentuata espansione degli stessi garantendo una migliore presa e, di conseguenza, una maggiore resistenza
- Azionamento dei catenacci con quadro maniglia e blocco del quadro maniglia con cilindro ( Art. 4041 - 4042)
- Azionamento e blocco con cilindro (Art. 4043 - 4044)
- Dimensioni ridotte per utilizzo con tubolari da 40 mm. ad anta e scorrevoli
- Entrata 23mm
- Corsa rinvi 25mm
- Disponibile anche serie Black 4042/B e 4044/B con catenacci zincati più cataforesi nera e piastra frontale in acciaio inox Aisi 316L con viti fissaggio in acciaio inox
- In dotazione:
  - 2 agganci filettati, 2 spine elastiche, vite fissaggio cilindro e bocchetta coprilavorazione

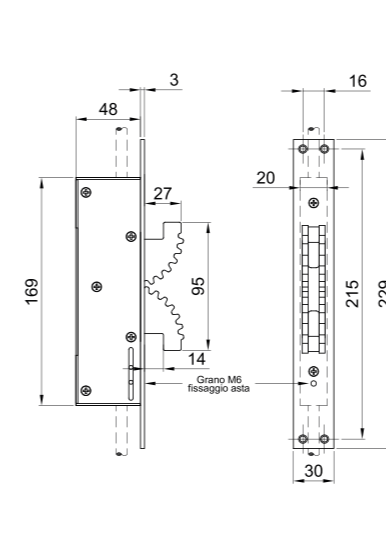
- Locks with cogged, self-locking and elliptical hook bolts made of steel with central core in Manganese that offer a very high mechanical resistance to burglary attempts
- The patented elliptical movement of the cogged hooks, allows an accentuated expansion of the same ensuring a better grip and, consequently, a greater resistance
- Hooks bolts activated by handle and cylinder blocks handle square (Art.4041 - 4042)
- Activated bolts activated by cylinder (Art.4043 - 4044)
- Suitable for 40mm tubular profile for widding and sliding doors
- Backset 23mm
- Rod running 25mm
- Available black series 4042/B - 4044/B with black cataphoresis painted zinc bolts and stainless steel front plate and screws
- Supplied with:
  - 2 rod threaded connectors
  - 2 spring pins
  - cylinder fixing screw
  - escutcheon



4041 - 4042



4042/AL



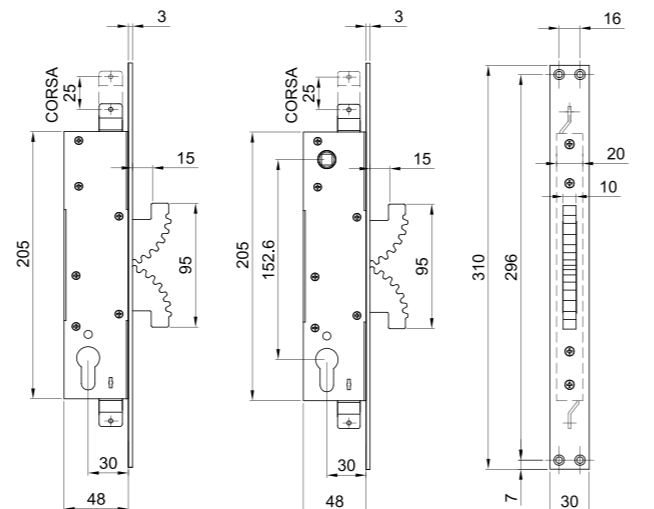
4800

## Serratura brevettata con elevate caratteristiche antiscasso per profilati tubolari da mm. 50

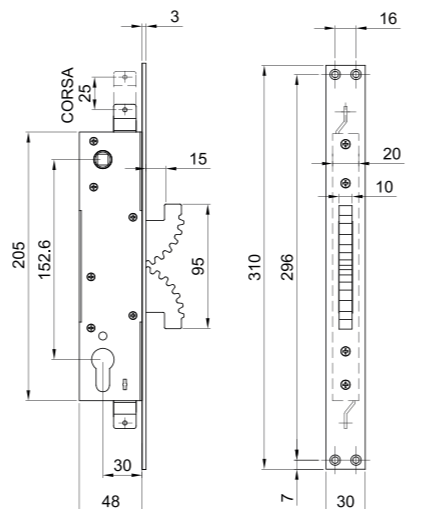
Patented fixture lock with high anti-burglary performance for 50mm tubular profile size

- Catenacci autobloccanti composti da due ganci dentati contrapposti e realizzati in acciaio carbonitrurato che offrono una altissima resistenza meccanica ai tentativi di scasso
- Azionamento dei catenacci con quadro maniglia e blocco del quadro maniglia con cilindro (Art. 4001 - 4002)
- Azionamento e blocco con cilindro (Art. 4003 - 4004)
- Adatta per infissi ad anta e scorrevoli
- Entrata 30mm
- Corsa rinvi 25mm
- Disponibile anche serie Black 4002/B e 4004/B con catenacci zincati più cataforesi nera e piastra frontale in acciaio inox Aisi 316L con viti fissaggio in acciaio inox
- Disponibile anche versione con scorcio azionato da maniglia
- In dotazione:
  - 2 agganci filettati
  - 2 spine elastiche
  - vite fissaggio cilindro
  - bocchetta coprilavorazione

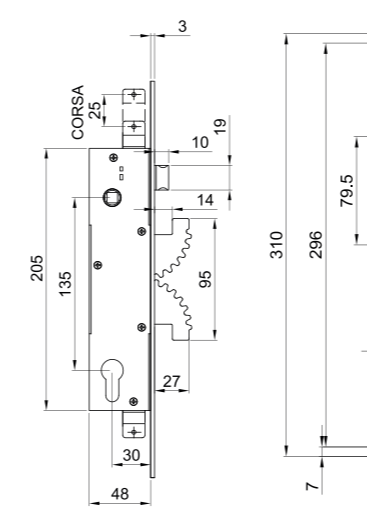
- Locks with cogged, self-locking hardened steel hook bolts that offer a very high mechanical resistance to burglary attempts
- Hook bolts activated by handle and cylinder blocks handle square (Art.4001 - 4002)
- Hook bolts activated by cylinder (Art.4003 - 4004)
- Suitable for winged or sliding doors and windows
- Backset 30mm
- Rod running 25mm
- Available black series 4002/B - 4004/B with black cataphoresis painted zinc bolts and stainless steel front plate and screws
- Latch version available activated by handle (Art. 4005 4006)
- Supplied with:
  - 2 rod threaded connectors
  - 2 spring pins
  - cylinder fixing screw
  - escutcheon



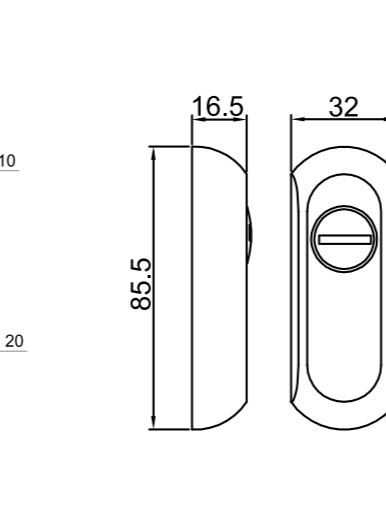
4001 - 4002



4003 - 4004



4005 - 4006



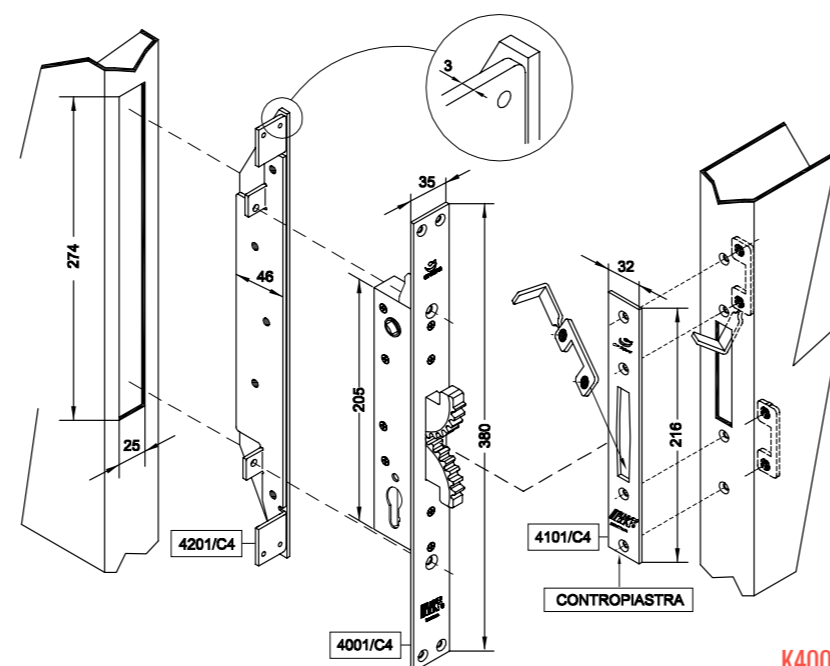
361

## Kit serratura brevettata certificata in classe RC4

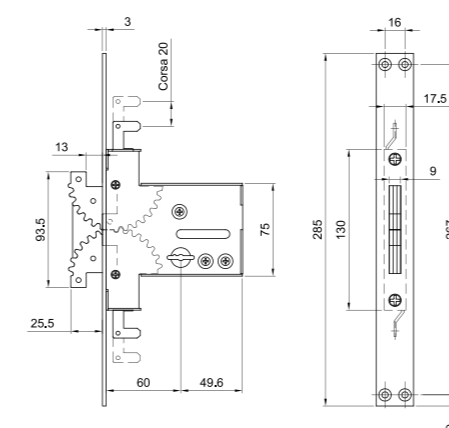
Certificated RC4 class patented kit lock

- Certificazione antieffrazione in classe RC4 (rapporto di prova UNICEDIL IT 0070) secondo normative EN 1627:2011 e EN 1630:2011
- Adatto per infissi ad anta o scorrevoli
- Sistema di chiusura della serratura a ganci dentati contrapposti secondo le caratteristiche della serie 4000
- Corazza strutturale costruita con lamiera in acciaio da 3 mm e piastra acciaio antitrapano al manganese da 2 mm
- Contropiastra registrabile maggiorata con sistema brevettato Bunkerlocks di fissaggio
- Kit composto da:
  - Serratura Bunkerlocks serie 4000 (4001/C4)
  - Corazza strutturale (4201/C4)
  - Contropiastra registrabile (4101/C4)
  - Accessori di fissaggio comprensivi di 2 inserti filettati e kit viti

- RC4 burglar resistance (test report UNICEDIL IT 0070) according to EN 1627:2011 and EN 1630:2011
- Suitable for winged or sliding doors and windows
- Locking system with two steel cogged gears according to 4000 series technical features
- Enanched front plate 380x35 mm
- Armor manufactured with 3 mm steel sheet and 2 mm manganese anti-drill steel plate
- M6 set screw for tightening to the switch placed on the front side
- KIT consisting of:
  - Bunkerlocks 4000 serie Lock (4001/C4)
  - Steel Armor(4201/C4)
  - Adjustable Bunkerlocks strike plate (4101/C4)
  - Fixing accessories



K4001



4400

- Catenacci autobloccanti composti da due ganci dentati contrapposti tipo "Bunkerlocks"
- Chiusura triplice
- Entrata 60mm
- Corsa rinvi 25mm
- Versione 4 mandate
- In dotazione:
  - 2 chiavi in ottone
  - 2 spine elastiche
  - 2 raccordi filettati per aste
  - bocchetta coprilavorazione

- Self-locking bolts with two opposed cogged carbonitrided steel gear "Bunkerlock" type
- 3 point locks
- Backset 60mm
- Rod running 25mm
- 4 throws version
- Supplied with:
  - 2 brass keys
  - 2 spring pins
  - 2 rod threaded connections
  - key guide washer

## Deviatore per serrature Bunkerlocks serie 4000

Switch for Bunkerlocks 4000 series

- Deviatore brevettato con elevate caratteristiche antiscasso
- Adatto per infissi ad anta o scorrevoli
- Sistema di chiusura a ganci dentati contrapposti
- Estrema facilità di collegamento alla serratura mediante asta passante Ø8mm ad avvitare su raccordo quadro M8
- Connessione alla serratura mediante inserti filettati M8
- Fissaggio al deviatore con grano filettato M6 posto sul frontale

Aste cancelletto, filettate, puntali e raccordi M8 da ordinare a parte (vedi Sezione 5 del catalogo gen.)

- Patented switch with high anti-burglary performance
- Suitable for winged or sliding doors and windows
- Locking system with two steel cogged gears
- Easy to connect by means of a rod passing through the diverter
- Connecting to the lock by Ø8mm threaded M8 insert
- M6 set screw for tightening to the switch placed on the front side

Gate threaded rods, gate bolts, M8 threaded bushes not included

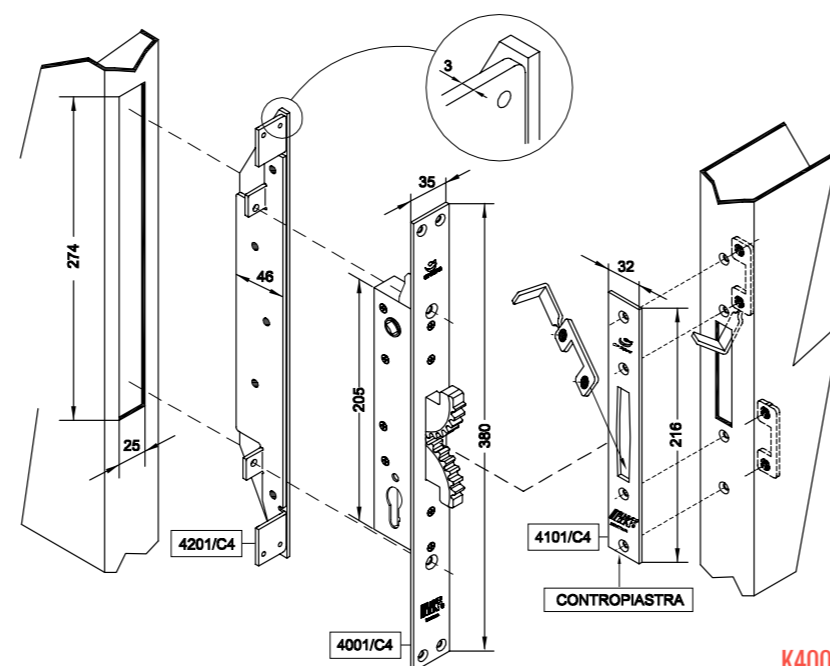


## Kit serratura brevettata certificata in classe RC4

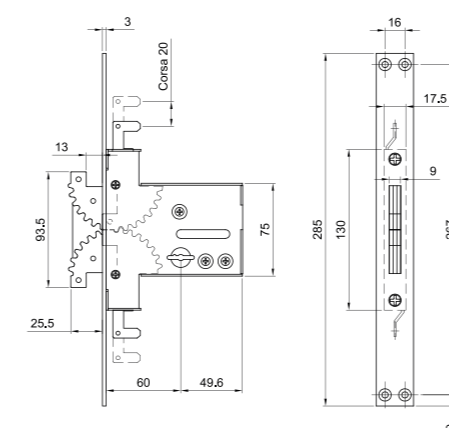
Certificated RC4 class patented kit lock

- Certificazione antieffrazione in classe RC4 (rapporto di prova UNICEDIL IT 0070) secondo normative EN 1627:2011 e EN 1630:2011
- Adatto per infissi ad anta o scorrevoli
- Sistema di chiusura della serratura a ganci dentati contrapposti secondo le caratteristiche della serie 4000
- Corazza strutturale costruita con lamiera in acciaio da 3 mm e piastra acciaio antitrapano al manganese da 2 mm
- Contropiastra registrabile maggiorata con sistema brevettato Bunkerlocks di fissaggio
- Kit composto da:
  - Serratura Bunkerlocks serie 4000 (4001/C4)
  - Corazza strutturale (4201/C4)
  - Contropiastra registrabile (4101/C4)
  - Accessori di fissaggio comprensivi di 2 inserti filettati e kit viti

- RC4 burglar resistance (test report UNICEDIL IT 0070) according to EN 1627:2011 and EN 1630:2011
- Suitable for winged or sliding doors and windows
- Locking system with two steel cogged gears according to 4000 series technical features
- Enanched front plate 380x35 mm
- Armor manufactured with 3 mm steel sheet and 2 mm manganese anti-drill steel plate
- M6 set screw for tightening to the switch placed on the front side
- KIT consisting of:
  - Bunkerlocks 4000 serie Lock (4001/C4)
  - Steel Armor(4201/C4)
  - Adjustable Bunkerlocks strike plate (4101/C4)
  - Fixing accessories



K4001



4400

- Catenacci autobloccanti composti da due ganci dentati contrapposti tipo "Bunkerlocks"
- Chiusura triplice
- Entrata 60mm
- Corsa rinvi 25mm
- Versione 4 mandate
- In dotazione:
  - 2 chiavi in ottone
  - 2 spine elastiche
  - 2 raccordi filettati per aste
  - bocchetta coprilavorazione

- Self-locking bolts with two opposed cogged carbonitrided steel gear "Bunkerlock" type
- 3 point locks
- Backset 60mm
- Rod running 25mm
- 4 throws version
- Supplied with:
  - 2 brass keys
  - 2 spring pins
  - 2 rod threaded connections
  - key guide washer

## Serratura brevettata con elevate caratteristiche antiscasso

Patented lock with high anti-burglary performance

- Catenacci autobloccanti composti da due ganci dentati contrapposti tipo "Bunkerlocks"
- Chiusura triplice
- Entrata 60mm
- Corsa rinvi 25mm
- Versione 4 mandate
- In dotazione:
  - 2 chiavi in ottone
  - 2 spine elastiche
  - 2 raccordi filettati per aste
  - bocchetta coprilavorazione

- Self-locking bolts with two opposed cogged carbonitrided steel gear "Bunkerlock" type
- 3 point locks
- Backset 60mm
- Rod running 25mm
- 4 throws version
- Supplied with:
  - 2 brass keys
  - 2 spring pins
  - 2 rod threaded connections
  - key guide washer

